

(NL) Montagehandleiding: Sidebar series GM/GC/BM/BC/RM/RC/RS3

## Volkswagen Transporter T5GP



SW8



SW13 ( 23Nm )



SW17 ( 46Nm )



60 Min.

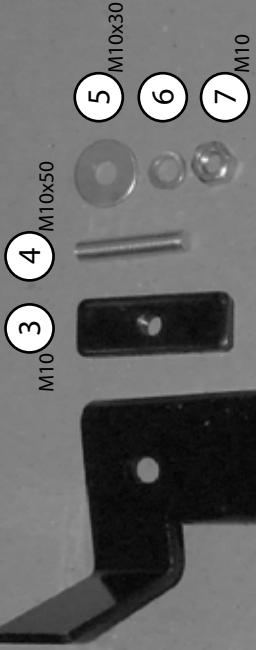
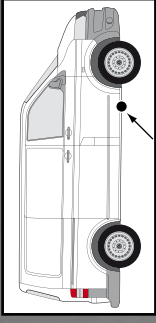


## Stappenplan montage:

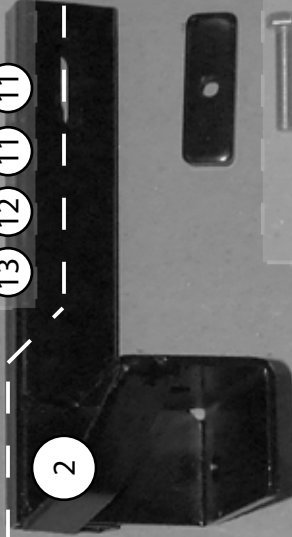
- Stap 1: Verwijder de kunststof bodemplaten.
- Stap 2: Controleer of alle montage onderdelen aanwezig zijn. Gebruik hiervoor de tekening op de volgende pagina.
- Stap 3: Begin met het monteren van de steunen. Ter verduidelijking, zie figuur 1 t/m 7 op de volgende pagina.  
**Let op:** draai de bouten van de steunen nog niet geheel aan. Dit komt in een later stadium. Laat de steunen "los vast" hangen.
- Stap 4: Monteer vervolgens de sidebars aan de steunen. Zie figuur 8 t/m 10. Draai de M8x40 nog niet geheel vast.
- Stap 5: Monteer nu eerst de steunen in zijn geheel af. Zet alles vast op de juiste momentwaarde. ( Momentwaarden staan op het voorblad. )
- Stap 6: Stel de sidebars af. Laat de sidebars parallel lopen aan de carrosserie. Bepaal voor uzelf of u de sidebars wat verder naar binnen of buiten wil zetten. Hiervoor zijn er sleufgaten aangebracht in de bevestigingslippen.  
**Voor de hoogst mogelijke bescherming dienen de sidebars zo ver mogelijk naar buiten bevestigd te worden.**
- Stap 7: Monteer de sidebars af door ze vast te zetten op de juiste momentwaarde.
- Stap 8: Vervolgens dient u de kunststof bodemplaten, die u bij stap één verwijderd heeft, aan te passen. Zie figuur 11 en 12. Snij of zaag het "verlichte" gedeelte, tussen de markeerlijnen, uit de bodemplaten.

Nu kunt u de bodemplaten terug plaatsen en afmonteren.

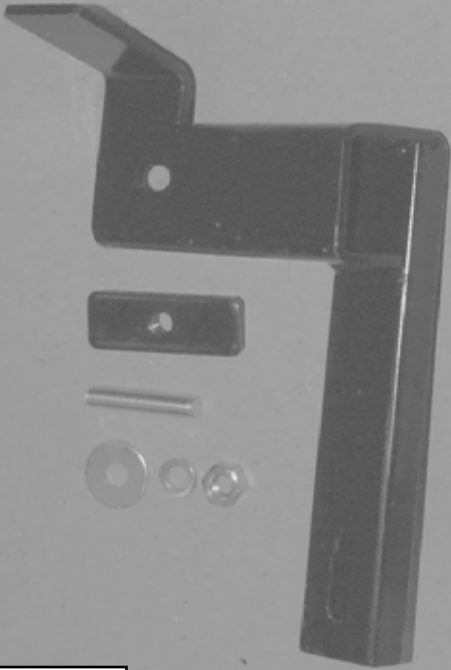
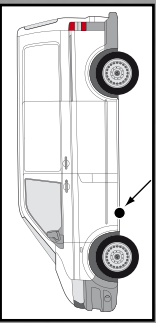
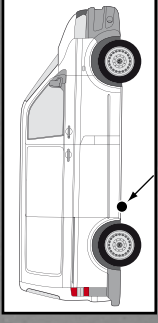
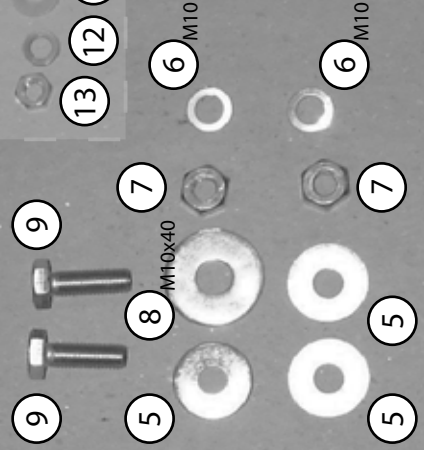
Veel plezier met uw nieuwe ORION Sidebars.



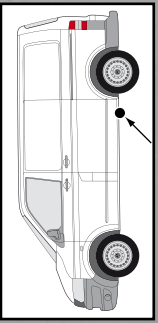
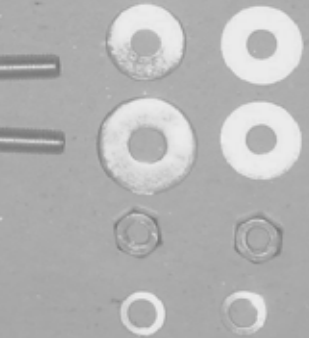
M8 STAINLESS

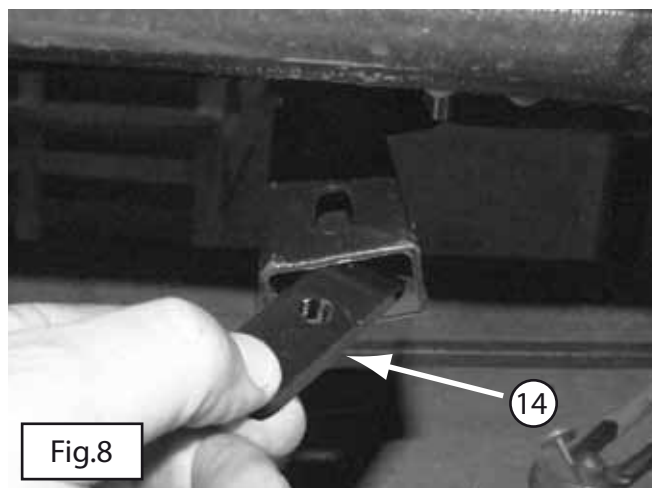
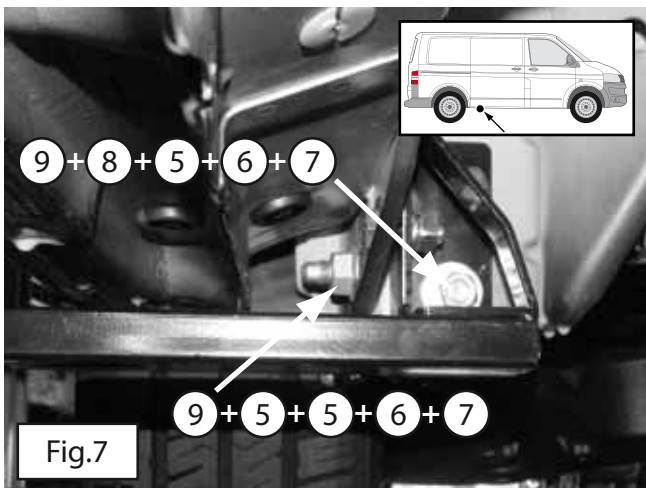
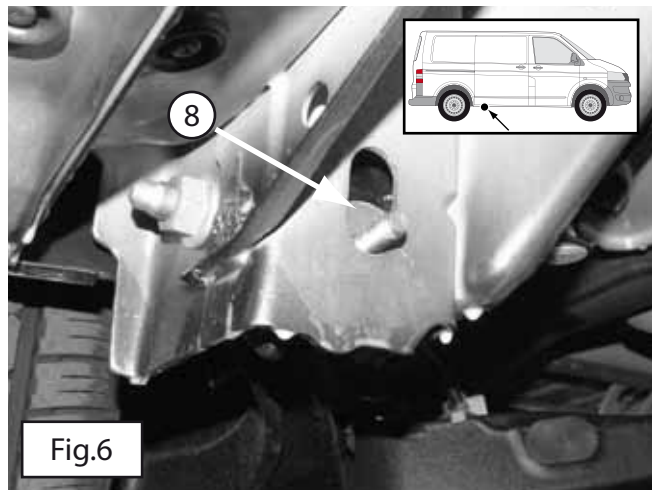
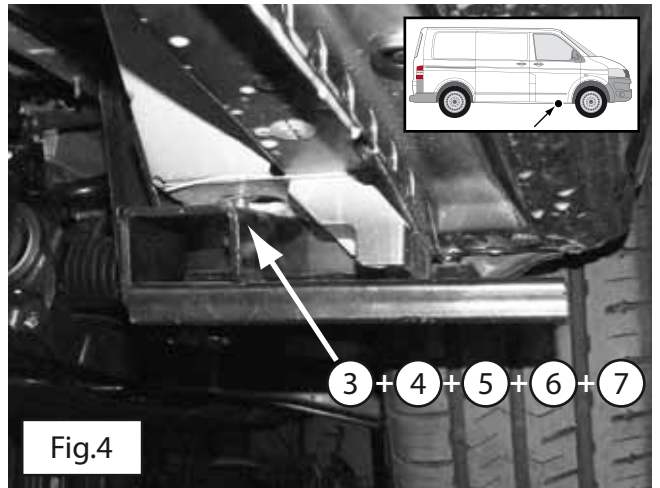
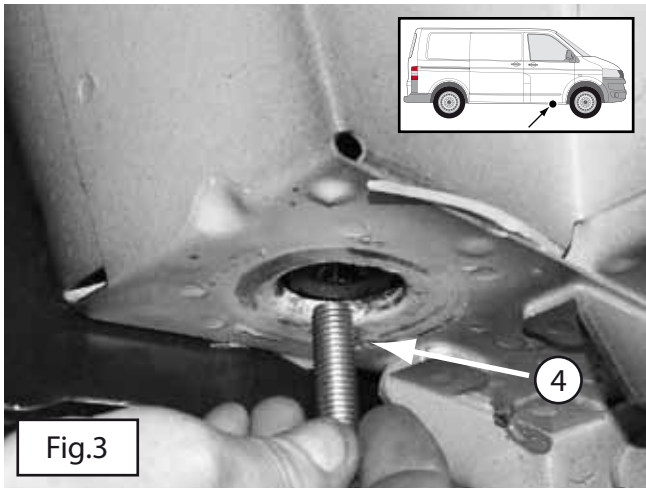
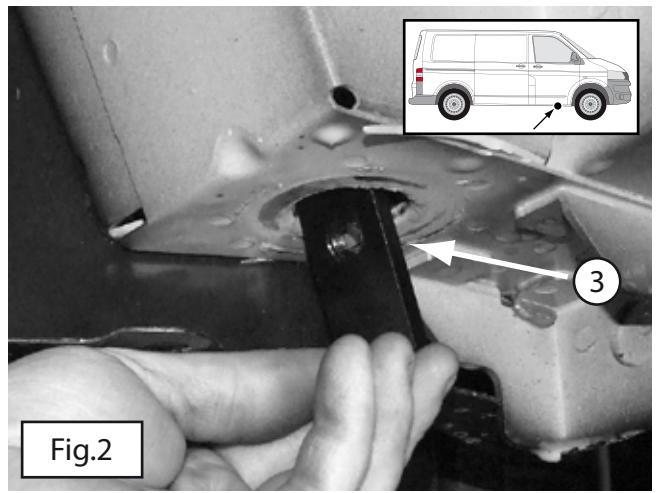
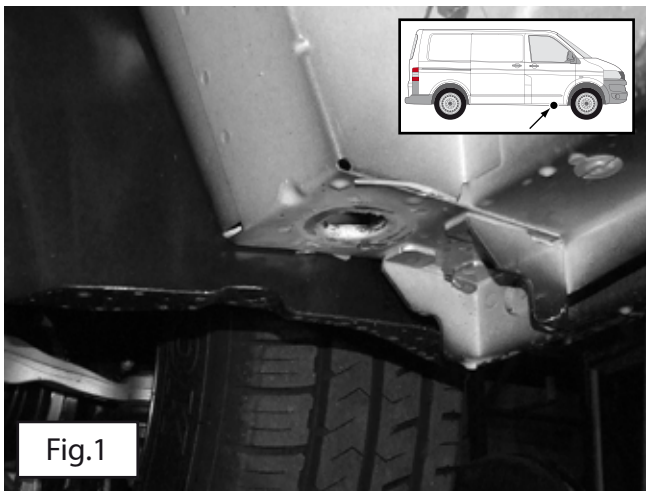


M8 STAINLESS



M8 STAINLESS







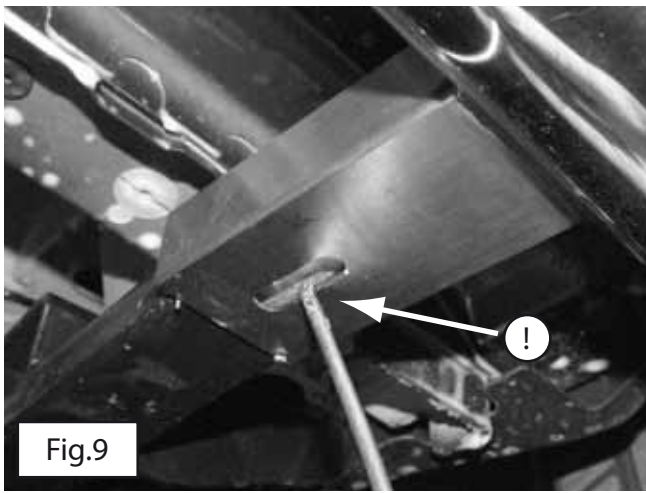


Fig.9

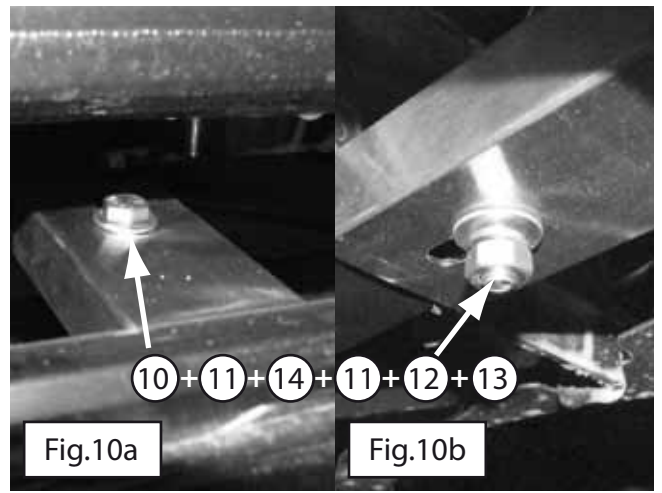


Fig.10a

Fig.10b

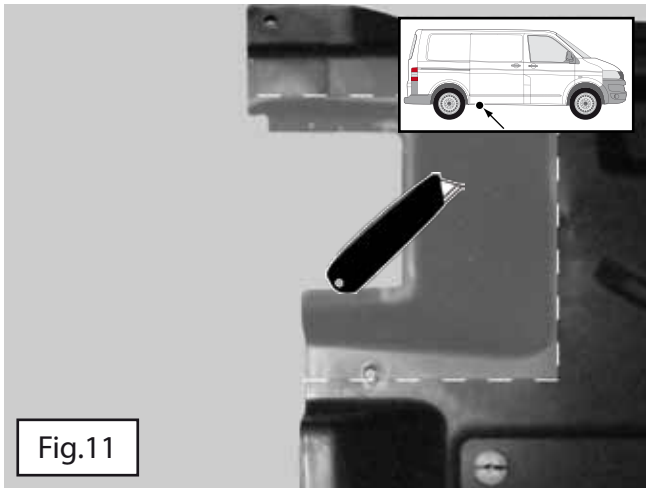


Fig.11

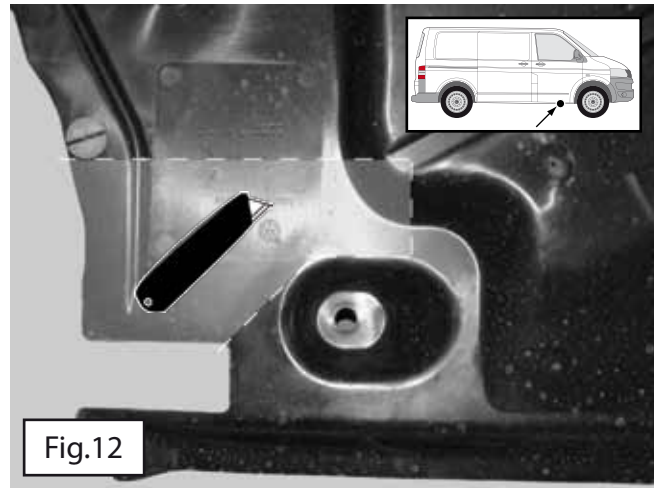


Fig.12